

Enodis

Talstr. 35
82436 Eglfing
Tel. +49 8847 67-0
Fax +49 8847 67-191

Elektro-Dokumentation
electrical-documentation

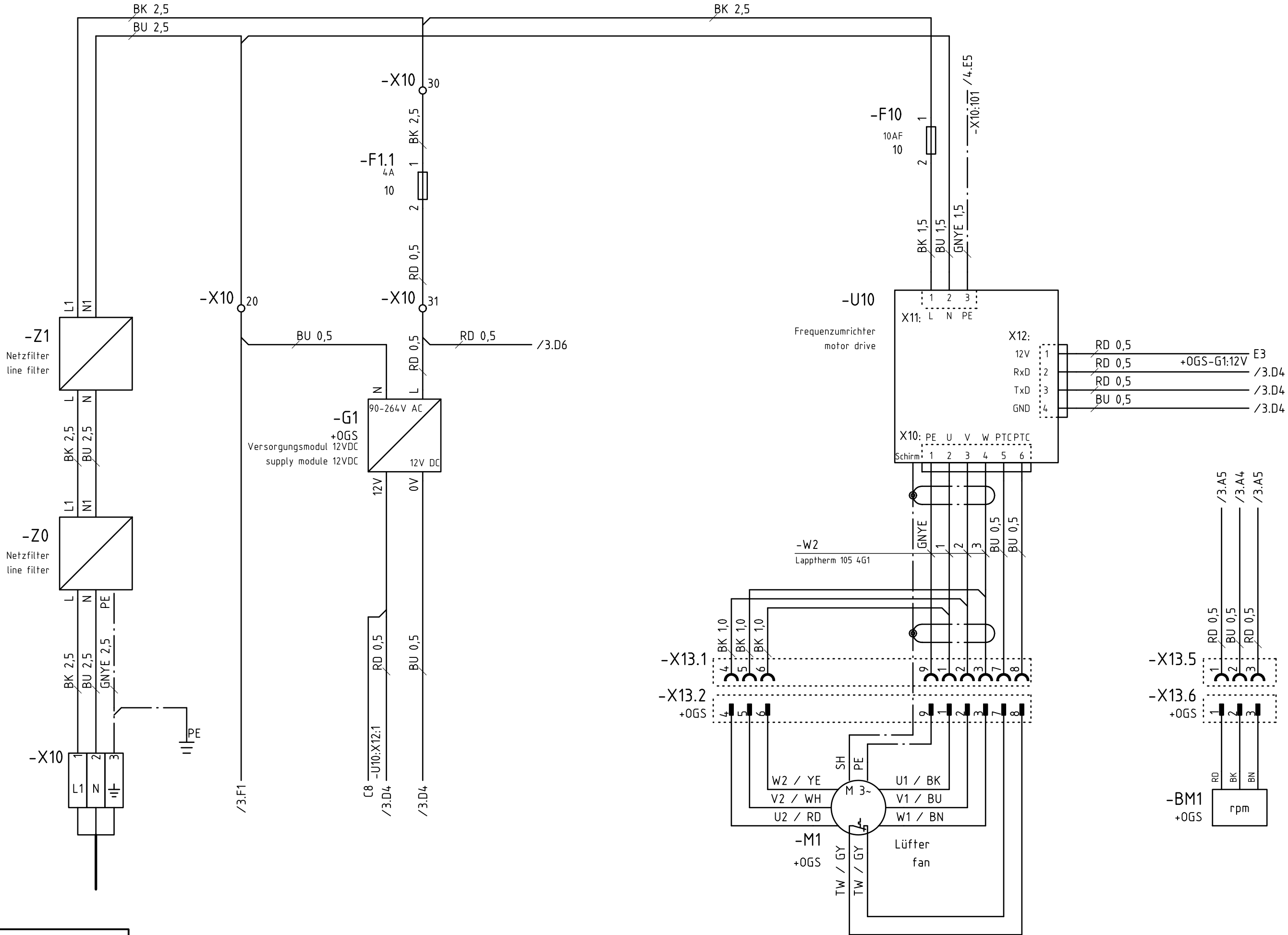
Montageplatte electric box	: 5115855
Stromlaufplan wiring diagram	: 5315675
Gerätetyp type	: OGS 10.20/12.20
Spannung voltage	: 1/N/PE ~ 220-240V
Frequenz frequency	: 50/60Hz
Nennleistung power consumption	: 1,7kW
Nennstrom current	: 5,8A

Absicherung bauseits!
Örtliche EVU-Vorschriften beachten!
Please look at local supply regulations!
fuses on site!

			Datum	08.06.2004	OGS 10.20/12.20 1/N/PE ~ 220-240V 50/60Hz	Enodis	Stromlaufpläne 1	5115855 / 5315675		
			Bearbeiter	Böttlinger						
A	ÄM149/05	20.10.2005	KEE	Geprüft				Schwebesch		
R.	Änderung	Datum	Name	Norm		Ursprung	Ersatz für	Ersatz durch	Deckblatt / overlay	
									5115855 / 5315675	Blatt 1 4. Bl.

Schutzvermerk nach DIN 34 beachten !

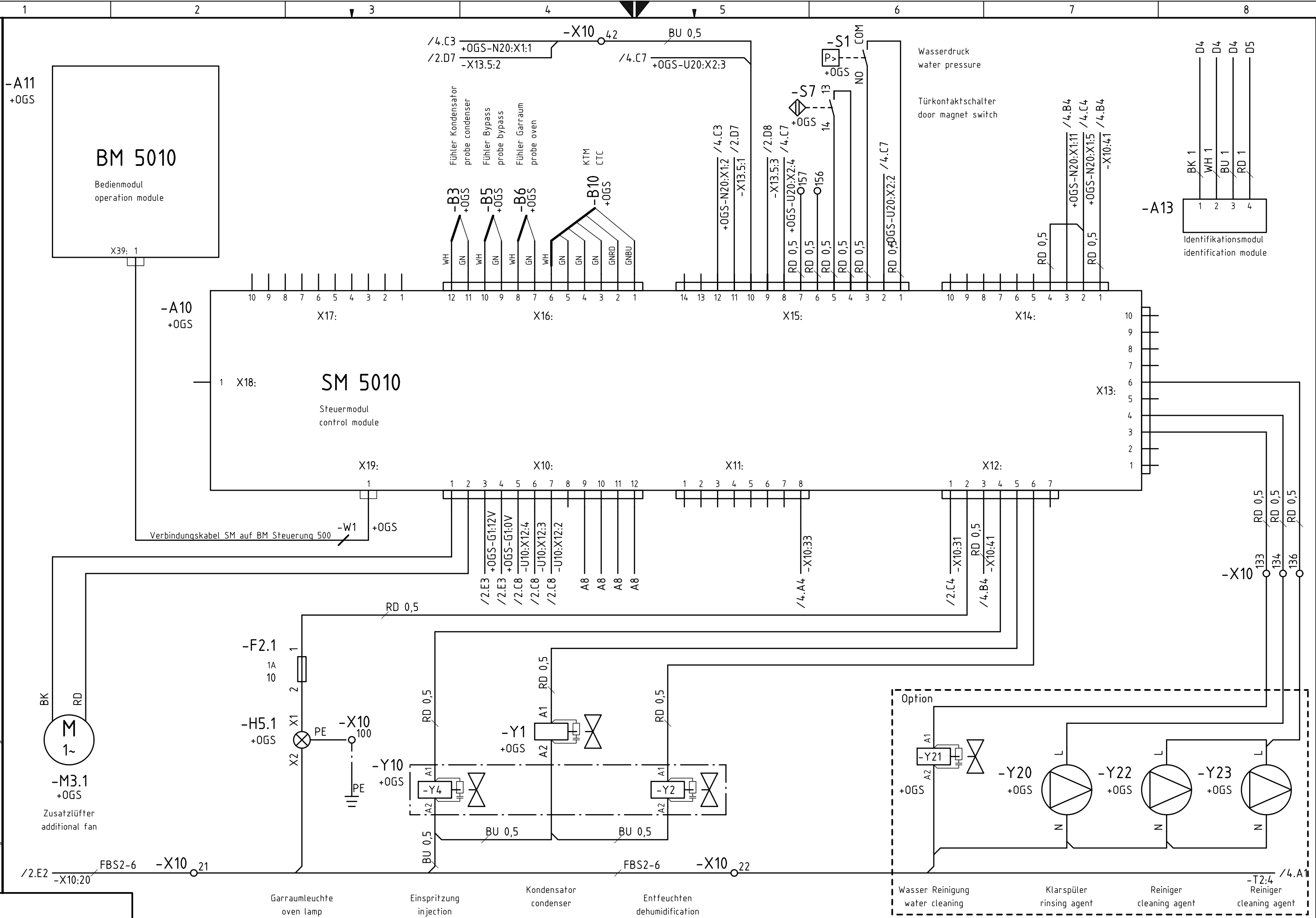
Alle Leitungen ohne Querschnittsangabe sind mm²



Datum		08.06.2004		OGS 10.20/12.20		Stromlaufpläne		5115855 / 5315675			
B	ÄM30/06	15.02.2006	KEE	Bearbeiter	Böttinger	2				+MP	
A	ÄM149/05	20.10.2005	KEE	Geprüft	Schwebesch	1/N/PE ~ 220-240V 50/60Hz				5115855 / 5315675	
R.	Änderung	Datum	Name	Norm	Ursprung	Ersatz für	Ersatz durch	Motore / motors		Blatt 2	
1		2		3		4		5		8	
										4 Bl.	

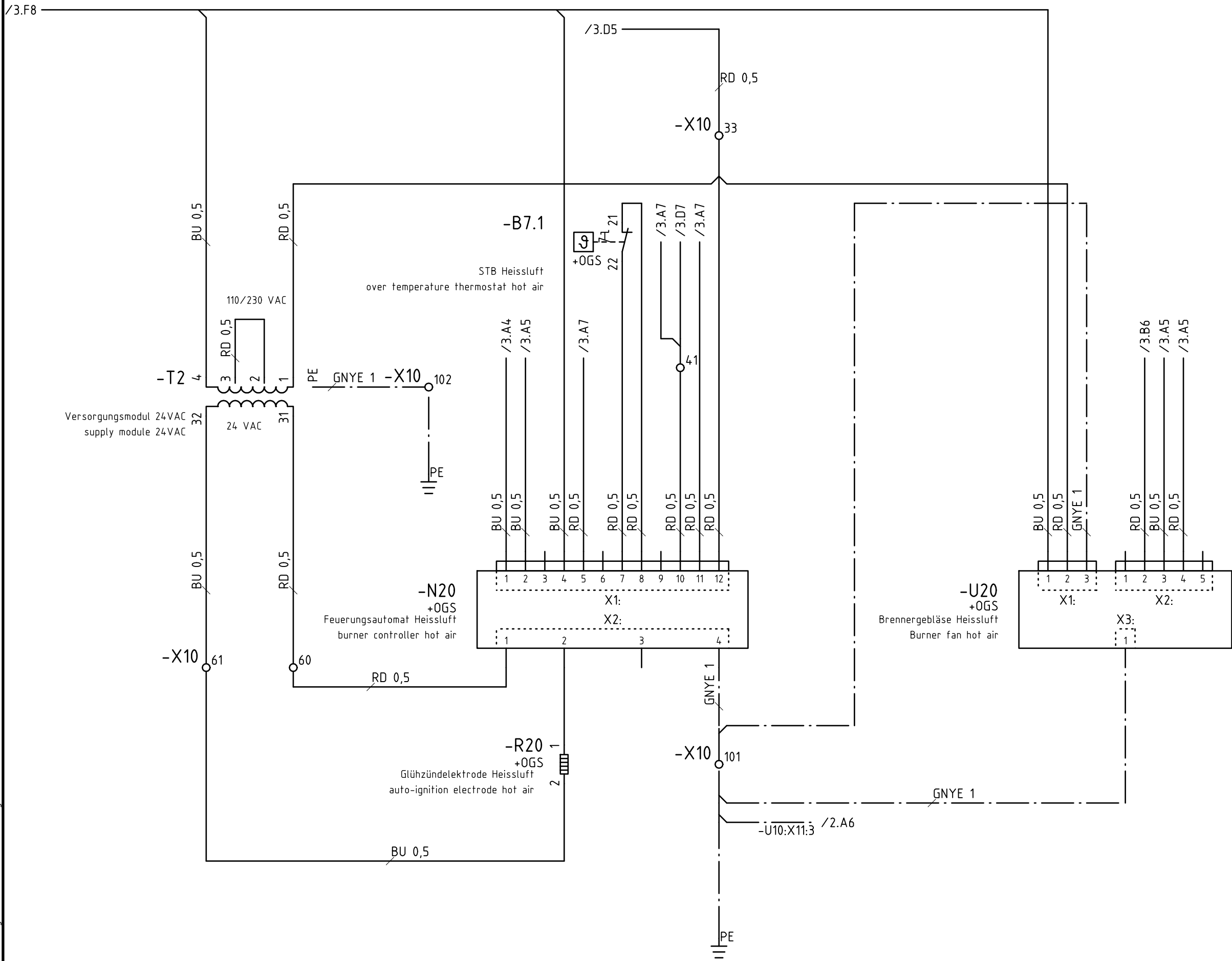
Schutzvermerk nach DIN 34 beachten !

Alle Leitungen ohne Querschnittsangabe sind mm²



Schutzvermerk nach DIN 34 beachten !

Alle Leitungen ohne Querschnittsangabe sind mm²



			Datum	08.06.2004	OGS 10.20/12.20 1/N/PE ~ 220-240V 50/60Hz	Enodis	Stromlaufpläne 4	5115855 / 5315675			
B	ÄM30/06	15.02.2006	KEE	Bearbeiter				Böttlinger		+MP	
A	ÄM149/05	20.10.2005	KEE	Geprüft				Schwebesch			
R.	Änderung	Datum	Name	Norm		Ursprung	Ersatz für	Ersatz durch	Heissluft / hot air	5115855 /5315675	Blatt 4 4 Bl.

Erstellt mit ELCAD/AUCOPLAN (R) 7.3.0 SP4

Schutzvermerk nach DIN 34 beachten !


Ersatzteilliste/spare parts list/Liste des pièces de rechange/Lista des piezas de repuesto													
Nr.	Betriebsmittel/operating material/moyen de production/medio de producción				Bezeichnung	description	désignation	designación					
	Artikelnummer/part number/numéro d'article/numero articulo												
	Darstellung/presentation/présentation/representación												
1			-A10	5019100	Steuerung 5010 Steuermodul SM P3	electronic board 5010 SM P3	commande électronique 5010 SM P3	mando 5010 SM P3					
	+OGS												
	/3.D3												
2			-A11	5019101	Steuerung 5010 Bedienmodul BM P3	electronic board 5010 BM P3	commande électronique 5010 BM P3	mando 5010 BM P3					
	+OGS												
	/3.B2												
3			-A13	5019102	Steuerung 5010 Identifikationsmodul IDM	electronic board 5010 IDM P3	commande électronique 5010 IDM P3	mando 5010 IDM P3					
	+MP												
	/3.B8												
4			-B3	5002100	Thermoelementfühler OSC/OSP 3050 mm P2	Thermocouple probe OSC/OSP 3050 mm P2	Thermocouple sonde OSC/OSP 3050 mm	Termoelemento sonda OSC/OSP 3050 mm P2					
	+OGS												
	/3.B3												
5			-B5	5002100	Thermoelementfühler OSC/OSP 3050 mm P2	Thermocouple probe OSC/OSP 3050 mm P2	Thermocouple sonde OSC/OSP 3050 mm	Termoelemento sonda OSC/OSP 3050 mm P2					
	+OGS												
	/3.B4												
6			-B6	5002100	Thermoelementfühler OSC/OSP 3050 mm P2	Thermocouple probe OSC/OSP 3050 mm P2	Thermocouple sonde OSC/OSP 3050 mm	Termoelemento sonda OSC/OSP 3050 mm P2					
	+OGS												
	/3.B4												
7			-B10	5002068	Kerntemperatur-Meßfühler 4 Pkt. Ni-Cr-Ni	multi point CTC probe	Sàc des multi points	sonda de temperatura central de 4 puntos					
	+OGS												
	/3.B4												
8			-F1.1	4016002	Feinsicherung 5x20 4Af P3	glass fuse 5x20 4Af P3	fusible 5x20 4Af P3	fusible 5x20 4Af P3					
	+MP												
	/2.B3												
9			-F1.1	4014038	Zackband flach unbedruckt	sticker flat not printed (8,2)	vignette plaine pas imprimée (8,2)	etiqueta lisa non estampada (8,2)					
	+MP												
	/2.B3												
10			-F1.1	4014036	Zugfeder-Drehsicherungsklemme	cage clamp terminal block (5x20)	pince ressort de traction (5x20)	pinza ressorte de tracción (5x20)					
	+MP												
	/2.B3												
11			-F2.1	4005064	Feinsicherung 1A träge	glass fuse 1A	fusible 1A	fusible 1A					
	+MP												
	/3.D3												
12			-F2.1	4014038	Zackband flach unbedruckt	sticker flat not printed (8,2)	vignette plaine pas imprimée (8,2)	etiqueta lisa non estampada (8,2)					
	+MP												
	/3.D3												
13			-F2.1	4014036	Zugfeder-Drehsicherungsklemme	cage clamp terminal block (5x20)	pince ressort de traction (5x20)	pinza ressorte de tracción (5x20)					
	+MP												
	/3.D3												
14			-F10	4005067	Feinsicherung 10AF	glass fuse 10A	fusible 10A	fusible 10A					
	+MP												
	/2.A6												
15			-F10	4014038	Zackband flach unbedruckt	sticker flat not printed (8,2)	vignette plaine pas imprimée (8,2)	etiqueta lisa non estampada (8,2)					
	+MP												
	/2.A6												
16			-F10	4014037	Zugfeder-Drehsicherungsklemme	cage clamp terminal block (6,3x32)	pince ressort de traction (6,3x32)	pinza ressorte de tracción (6,3x32)					
	+MP												
	/2.A6												
17			-FY1	4001075	Entstörfilter-Magnetventil 240V	Interference filter f.solenoid valve	filtre antiparasite electrovanne	Filtro antiparasitario p. válvua					
	+MP												
	/3.E4												
18			-G1	5009301	Steuerung 5000 VM (Versorgungsmodul) P	Electronic board 5000 VM (Supply module)	Commande électronique 5000 VM	Mando 5000 VM (Módulo de alimentación)					
	+OGS												
	/2.C3												
19			-H5.1	5015001	Reflektorgehäuse mit Lampe Garraumleucht	reflector case with lamp	boîtier réflecteur avec lampe	caja de reflexion con lámpara					
	+OGS												
	/3.E3												
20			-H5.1	5015002	Glas für Garraumleuchte P3	glass for lamp	verre pour lampe de	cristal para luz del horno					
	+OGS												
	/3.E3												
Bemerkungen :													
			Datum	02.12.2004	OGS 10.20/12.20 1/N/PE ~ 220-240V 50/60Hz		Enodis		Listen Ersatzteilliste 1		5115855 / 5315675		
		Bearbeiter	Böttlinger										
		Geprüft	Schwebesch										
g	Datum	Name	Norm		Ursprung	Ersatz für	Ersatz durch				5115855 / 5315675	Blatt 1 3 BL	

Enodis

Listen
Ersatzteilliste
1

Erstellt mit ELCAD/AUCOPLAN (R) 7.3.0 SP4

Schutzvermerk nach DIN 34 beachten !

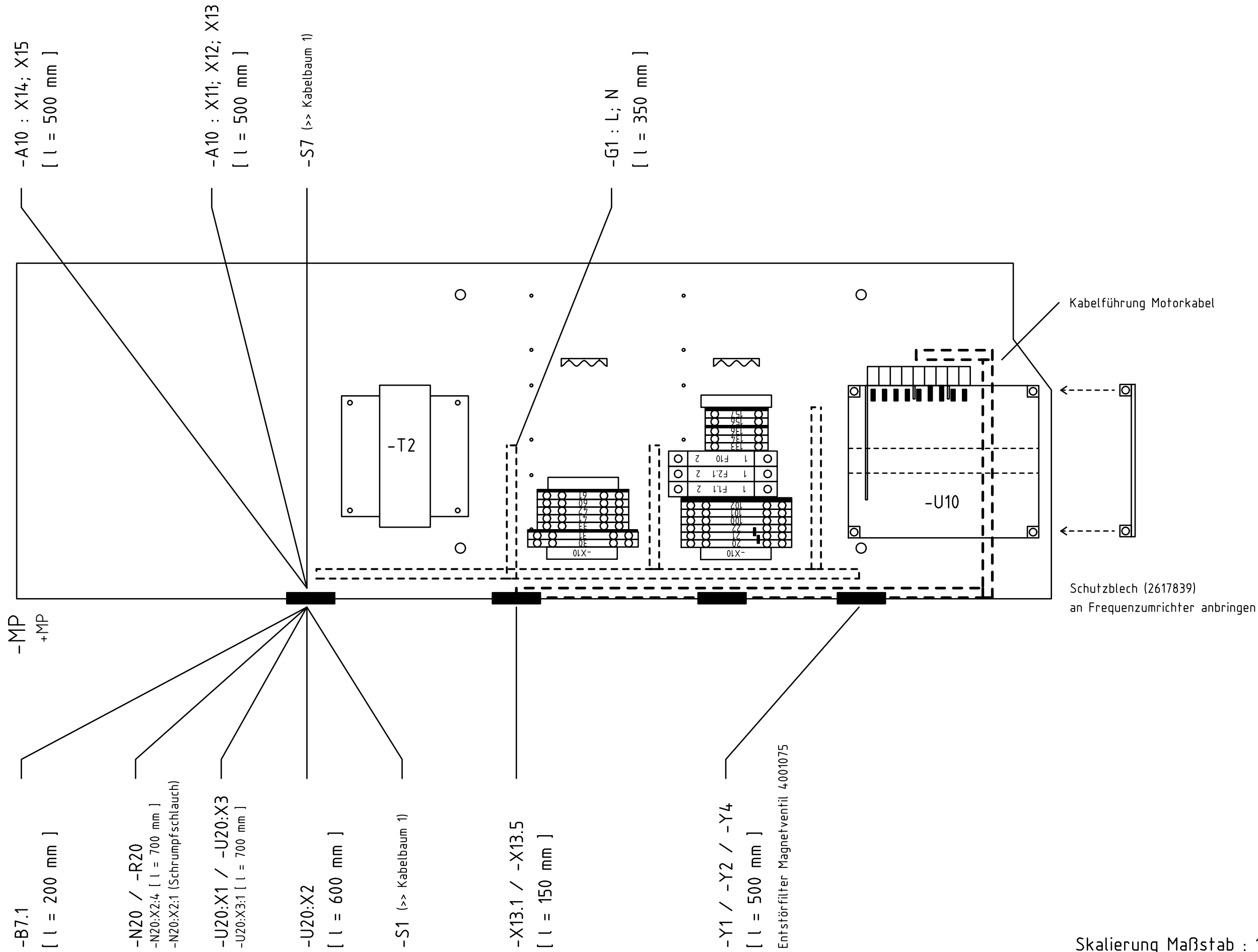
Ersatzteilliste/spare parts list/Liste des pièces de rechange/Lista des piezas de repuesto																		
Nr.		Betriebsmittel/operating material/moyen de production/medio de producción			Bezeichnung	description	désignation	designación										
		Artikelnummer/part number/numéro d'article/numero artículo																
		Darstellung/presentation/présentation/representación																
21					Rahmen für Garraumleuchte P3	frame for oven lamp	cadre pour lampe de	bastidor para luz del horno										
	+OGS	-H5.1	5015003															
	/3.E3																	
22					Dichtung Garraumleuchte P3	Seal for oven lamp P3	Joint pour enceinte de cuisson P3	Junta para luz del horno P3										
	+OGS	-H5.1	6015020															
	/3.E3																	
23					Drehstrommotor 4 pol. mit Sensor P3	AC motor 4 pol. P3	moteur AC 4 pol. P3	motor trifásico 4 pol. P3										
	+OGS	-M1	5018022															
	/2.E5																	
24					Zusatzlüfter Sunon KDE 1212 PMB1-6A OS	aux. fan KDE 1212 PMB1-6A OS	ventilateur d'aération	ventilador axial										
	+OGS	-M3.1	5008083															
	/3.E1																	
25					Feuerungsautomat 230V	Burner controller 230V	Coffret de contrôle 230V	Autómata de calefacción 230V										
	+OGS	-N20	6016022															
	/4.D3																	
26					Glühzündelektrode lang P3	Auto-ignition electrode, long P3	Autoallumage electrode, long P3	Autoignición electrodo, largo P3										
	+OGS	-R20	4018001															
	/4.E4																	
27					Druckschalter													
	+OGS	-S1	5019001															
	/3.A6																	
28					Türkontaktschalter berührungslos	door magnet switch	interrupteur magnétique de porte	interruptor magnético de puerta										
	+OGS	-S7	5003075															
	/3.A6																	
29					Steuertransformator P3	Controlling transformer												
	+MP	-T2	5014002															
	/4.C2																	
30					Frequenzumrichter SAWI P3	frequency converter SAWI P3												
	+MP	-U10	5014001															
	/2.C6																	
31					Gebläsebrenner	Burner fan	Ventilateur de brûleur	Ventilador de quemador										
	+OGS	-U20	5018001															
	/4.D6																	
32					Verbindungskabel SM auf BM Steuerung 500	connection cable SM to BM	cable d'alimentation SM-BM	cable de conexión SM a BM										
	+OGS	-W1	5009304															
	/3.D3																	
33					Molex Kontakt-Buchse													
	+MP	-X1N20	5012012															
	/4.D3																	
34					Molex Steckergehäuse 12-pol.	Molex terminal block 12pol. P3	Molex connecteur 12pol. P3	Molex conector 5pol. P3										
	+MP	-X1N20	5012011															
	/4.D3																	
35					MateNLok Steckgehäuse einreihig 3-pol.	MateNLok terminal block 3pol. P3	MateNLok connecteur 3pol. P3	MateNLok conector 3pol. P3										
	+MP	-X1U20	5012008															
	/4.D6																	
36					MateNLok-Kontakt, Buchse													
	+MP	-X1U20	5012007															
	/4.D6																	
37					Mini-Fit Jr. Kontakt-Buchse													
	+MP	-X2U20	5012009															
	/4.D6																	
38					Mini-Fit Jr. Stecker 5-pol.	Mini-Fit Jr. terminal block 5pol. P3	Mini-Fit Jr. connecteur 5pol. P3	Mini-Fit conector 5pol. P3										
	+MP	-X2U20	5012010															
	/4.D6																	
39					Stecker direkt 12pol. RM 3,5 mm P3	terminal block 12pol. RM 3,5 mm P3	connecteur 12pol. RM 3,5 mm P3	conector 12pol. RM 3,5 mm P3										
	+MP	-X10	5012003															
	/3.C5																	
40					Stecker direkt 6pol. RM 7,5 mm P3	terminal block 6pol. RM 7,5 mm P3	connecteur 6pol. RM 7,5 mm P3	conector 6pol. RM 7,5 mm P3										
	+MP	-X10U10	5012013															
	/2.C6																	
Bemerkungen :																		
			Datum	02.12.2004	OGS 10.20/12.20				Listen Ersatzteilliste 2		5115855 / 5315675							
		Bearbeiter	Böttinger															
		Geprüft	Schwebesch	1/N/PE ~ 220-240V 50/60Hz							5115855 / 5315675		Blatt 2					
g	Datum	Name	Norm										Ursprung	Ersatz für	Ersatz durch	3 BL		

Ersatzteilliste/spare parts list/Liste des pièces de rechange/Lista des piezas de repuesto														
Nr.		Betriebsmittel/operating material/moyen de production/medio de producción			Bezeichnung	description	désignation	designación						
		Artikelnummer/part number/numéro d'article/numero articulo												
		Darstellung/presentation/présentation/representación												
41					Stecker direkt 8pol. RM 5 mm P3	terminal block 8pol. RM 5 mm P3	connecteur 8pol. RM 5 mm P3	conector 8pol. RM 5 mm P3						
	+MP	-X11	5012002											
	/3.C6													
42					Stecker direkt 7pol. RM 5 mm P3	terminal block 7pol. RM 5 mm P3	connecteur 7pol. RM 5 mm P3	conector 7pol. RM 5 mm P3						
	+MP	-X12	5012001											
	/3.C7													
43					Stecker direkt 4pol. RM 3,5 mm P3	terminal block 4pol. RM 3,5 mm P3	connecteur 4pol. RM 3,5 mm P3	conector 4pol. RM 3,5 mm P3						
	+MP	-X12U10	5012014											
	/2.C7													
44					Stecker X2 direkt 10 pol. RM 5mm P2 P3	terminal block 10 pol. RM 5 P2 P3	connecteur 10 pol. RM 5 P2 P3	conector X2 10 pol. RM 5 P2 P3						
	+MP	-X13	5002094											
	/3.B7													
45					ST-Combi-Kupplung 9pol. P3	ST-Combi coupler plug 9pol. P3	ST-Combi fiche de couplage	ST-Combi ficha de acomplimiento						
	+MP	-X13.1	4014071											
	/2.D5													
46					Zackband flach unbedruckt	sticker flat not printed (5,2)	vignette plaine pas imprimée (5,2)	etiqueta lisa non estampada (5,2)						
	+MP	-X13.1	4014040											
	/2.D5													
47					ST-Combi-Stecker 9pol. P3	ST-Combi plug 9pol. P3	ST-Combi connecteur	ST-Combi connecteur						
	+OGS	-X13.2	4014072											
	/2.E5													
48					Combicon Steckerteil 3pol. P3	Combicon plug piece 3pole P3								
	+MP	-X13.5	4014069											
	/2.D7													
49					Combicon Steckerteil invertiert 3pol. P3	Combicon plug piece inverted 3pole P3								
	+OGS	-X13.6	4014070											
	/2.E7													
50					Stecker direkt 12pol. RM 3,5 mm P3	terminal block 12pol. RM 3,5 mm P3	connecteur 12pol. RM 3,5 mm P3	conector 12pol. RM 3,5 mm P3						
	+MP	-X15	5012003											
	/3.B5													
51					Stecker direkt 12pol. RM 3,5 mm P3	terminal block 12pol. RM 3,5 mm P3	connecteur 12pol. RM 3,5 mm P3	conector 12pol. RM 3,5 mm P3						
	+OGS	-X16	5012003											
	/3.B3													
52					Einfachmagnetventil 220-240V 180° ODgas	solenoid valve	electrovanne simple	válvula magnética						
	+OGS	-Y1	5001059											
	/3.E4													
53					Doppelmagnetventil 220-240V 50/60Hz 180°	double solenoid valve	electrovanne double	válvula magnética doble						
	+OGS	-Y10	5001080											
	/3.E3													
54					Entstörfilter-Magnetventil 240V	Interference filter f.solenoid valve	filtre antiparasite electrovanne	Filtro antiparasitario p. válvua						
	+OGS	-Y10	4001075											
	/3.E3													
55					Pumpe für Garraumreinigung Standgeräte	Pump for inner oven cleaning floor units	Pompe pour nettoyage de l'einceinte	Bomba para limpieza de la zona de						
	+OGS	-Y20	5008011											
	/3.E7													
56					Pumpe für Garraumreinigung Standgeräte	Pump for inner oven cleaning floor units	Pompe pour nettoyage de l'einceinte	Bomba para limpieza de la zona de						
	+OGS	-Y22	5008011											
	/3.E8													
57					Pumpe für Garraumreinigung Standgeräte	Pump for inner oven cleaning floor units	Pompe pour nettoyage de l'einceinte	Bomba para limpieza de la zona de						
	+OGS	-Y23	5008011											
	/3.E8													
58					Zweistufenfilter 6A P3									
	+MP	-Z0	4013001											
	/2.D1													
59					Netzeingangsfilter 16A	Power input filter 16A P3								
	+MP	-Z1	5014003											
	/2.C1													
Bemerkungen :														
			Datum	02.12.2004	OGS 10.20/12.20 1/N/PE ~ 220-240V 50/60Hz		Enodis		Listen Ersatzteilliste 3		5115855 / 5315675			
			Bearbeiter	Böttinger										
			Geprüft	Schwebesch										
g	Datum	Name	Norm		Ursprung	Ersatz für	Ersatz durch				5115855 / 5315675	3 Bl.		

Schutzvermerk nach DIN 34 beachten !

Erstellt mit ELCAD/AUCOPLAN (R) 7.3.0 SP4

Alle Leitungen ohne Querschnittsangabe sind mm²



Skalierung Maßstab : 1:3
Maßeinheit : mm

			Datum	08.06.2004	OGS 10.20/12.20 1/N/PE ~ 220-240V 50/60Hz				Aufbaupläne 1		5115855 / 5315675			
B	ÄM30/06	15.02.2006	KEE	Bearbeiter									Böttlinger	
A	ÄM149/05	20.10.2005	KEE	Geprüft							Schwebesch			
R.	Änderung	Datum	Name	Norm		Ursprung	Ersatz für	Ersatz durch			5115855 / 5315675		7 Bl.	